



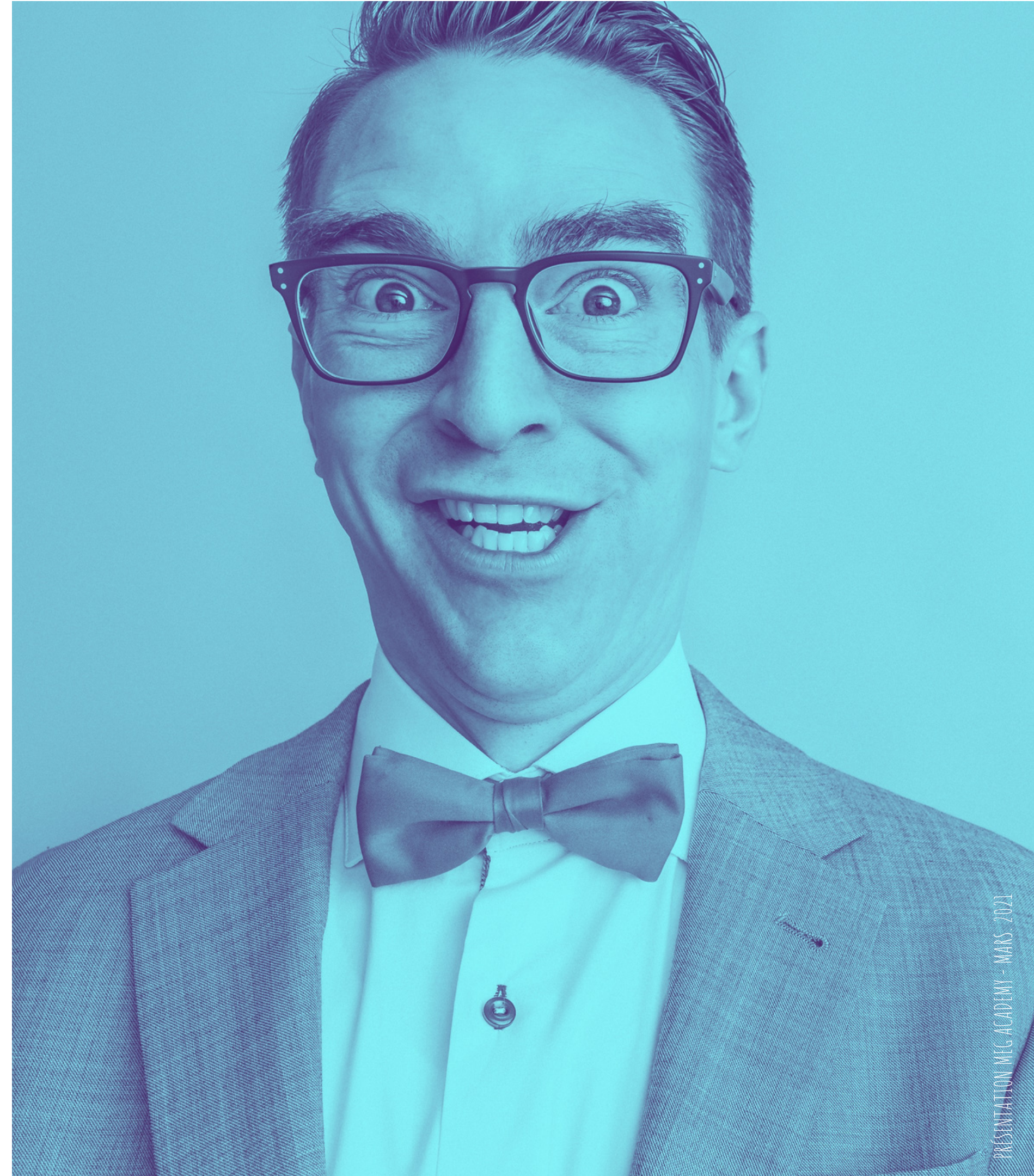
MEGDIGITAL

NOUS RECRUTONS !

PRÊT.E POUR VIVRE UNE NOUVELLE AVENTURE ?

MEG DIGITAL - PARIS 12°

WWW.MEGDIGITAL.IO



POURQUOI NOUS REJOINDRE ?

UN RECRUTEMENT SUR PROFIL POUR UNE VISION À LONG TERME

UNE ENTREPRISE À TAILLE HUMAINE ET EN CROISSANCE CONTINUE

UN SUIVI DE TA CARRIÈRE AVEC DES ENTRETIENS RÉGULIERS ET UN
MANAGEMENT BIENVEILLANT

MEG DIGITAL, FILIALE DU GROUPE MEG, EST SPÉCIALISTE DU TRAITEMENT DOCUMENTAIRE ET DE LA COMMUNICATION MULTICANALE.

DE LA DÉFINITION DE LEURS STRATÉGIES À LA MAINTENANCE APPLICATIVE EN PASSANT PAR L'INTÉGRATION DE COMPOSANTS LOGICIELS, NOUS ACCOMPAGNONS NOS CLIENTS GRANDS COMPTES DANS TOUTES LES ÉTAPES DE LEURS PROJETS.

CCM, CXM, CJM ÇA TE PARLE ?

EN 2020, NOUS AVONS FÊTÉ
NOS 15 ANS D'ACTIVITÉS



MAIS AU FAIT, QUELLE EST NOTRE HISTOIRE ?

1998

CRÉATION DE MEG

MAINTENANCE MATÉRIELLE DES
CENTRES DE PRODUCTION ÉDITIQUE

2005

CRÉATION DE MEG ÉDITIQUE ET SYSTÈME

ACCOMPAGNEMENT DES GRANDES ENTREPRISES
DANS LA TRANSFORMATION DE LEUR SOCLE DE
COMMUNICATION CLIENT

2020

LANCEMENT DE MEG DIGITAL

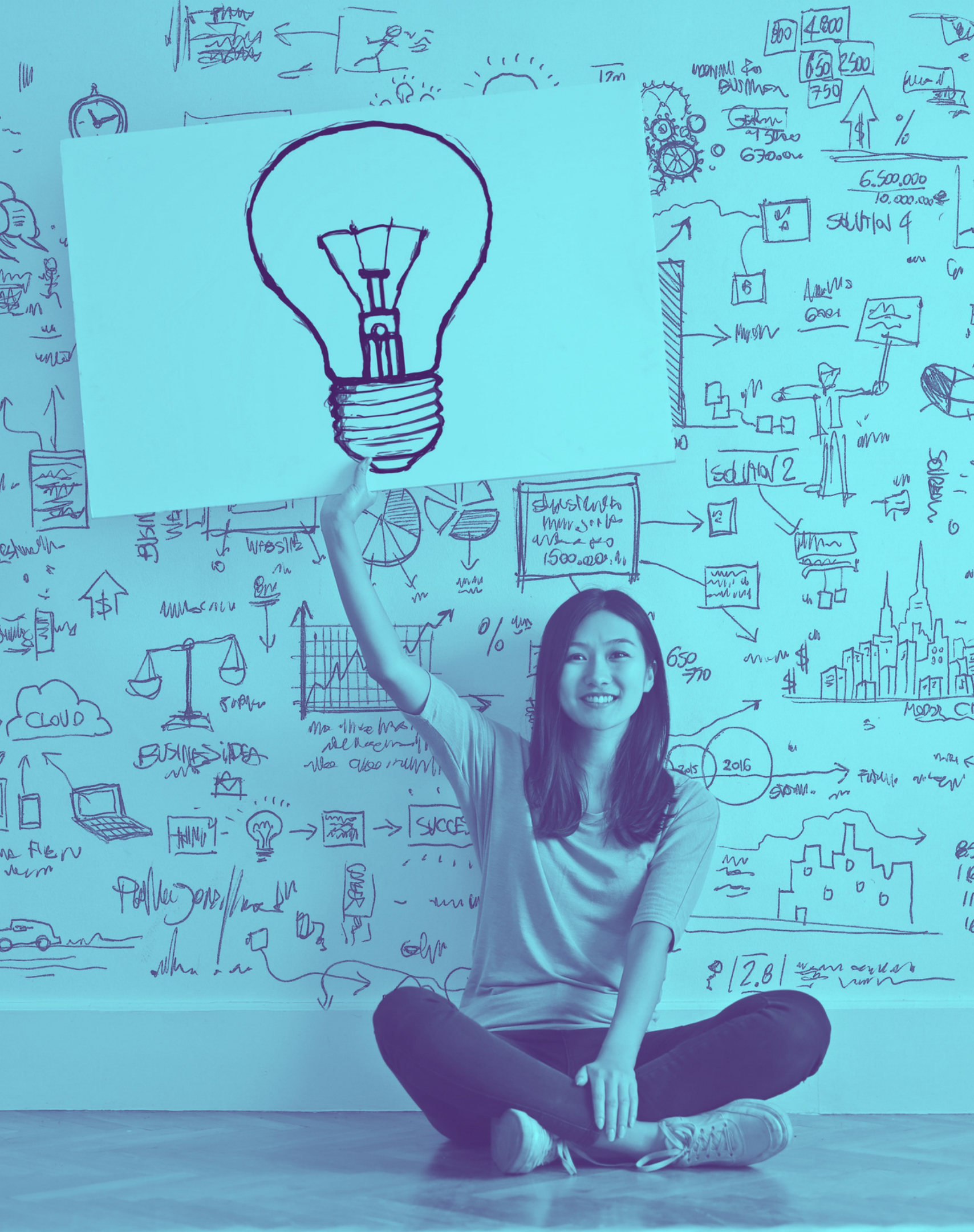
AFIN DE REFLÉTER LA NOUVELLE STRATÉGIE ET
LES AMBITIONS DU GROUPE, MEG ÉDITIQUE ET
SYSTÈME DEVIENT MEG DIGITAL.

CETTE NOUVELLE DYNAMIQUE SE TRADUIT
ÉGALEMENT PAR UNE OFFRE LOGICIELLE
ÉTENDUE (VIDÉO INTERACTIVE PERSONNALISÉE,
TRACKING DE DOCUMENTS, ETC.)

NOUS AVONS L'AMBITION DE DEVENIR UN
ACTEUR MAJEUR DE LA TRANSFORMATION
DIGITALE DES ENTREPRISES.

SOUHAITES-TU RELEVER CE CHALLENGE AVEC NOUS ?





NOTRE STRATÉGIE POUR RÉUSSIR CE DÉFI ?

LA CONFIANCE ET L'ENGAGEMENT DES COLLABORATEURS

UNE RELATION DE PARTENARIAT À LONG TERME AVEC NOS CLIENTS

RECRUTER DE NOUVEAUX TALENTS ...TU TE RECONNAIS ?

UNE RELATION DE PARTENARIAT À LONG TERME
AVEC LES CLIENTS. C'EST À DIRE ? 5, 10 ANS ?

DES CLIENTS QUI NOUS SONT FIDÈLES DEPUIS
PLUS DE 15 ANS.

AXA, CANAL +, CETELEM, CNAV, MNH, CRÉDIT AGRICOLE, SOCIÉTÉ GÉNÉRALE,
EDF, KLESIA, CASDEN, VOLKSWAGEN FINANCIAL SERVICES ET BIEN D'AUTRES



3 PÔLES DE COMPÉTENCES POUR ACCOMPAGNER NOS CLIENTS

ET TOI, QUEL EST TON DOMAINE DE PRÉDILECTION ?

AUDIT ET CONSEIL

ÉTUDES D'OPPORTUNITÉS D'EXTERNALISATION, AUDIT DE L'EFFICACITÉ OPÉRATIONNELLE D'UN SERVICE, DÉFINITION DE SCÉNARIOS POUR S'ADAPTER AUX NOUVELLES CONTRAINTES RÉGLEMENTAIRES, ETC.

INTÉGRATION

EN RÉGIE OU EN FORFAIT NOUS INTÉGRONS NOS BRIQUES LOGICIELLES OU CELLES D'ÉDITEURS TIERS. PAR EXEMPLE, REFONTES COMPLÈTES DE PLATE-FORMES ÉDITIQUES (COMPOSITION ET DIFFUSION MULTICANALE).

MAINTENANCE

EN MOE OU MOA, NOUS RÉALISONS LA MAINTENANCE APPLICATIVE DANS LE CADRE DE CONTRAT DE TMA OU EN RÉGIE.

L'ÉQUIPE DE DIRECTION

TU APPRENDRAS À LA CONNAITRE

JÉRÔME PIVION

CO-FONDATEUR ET PRÉSIDENT

DELPHINE LEHEUP

RESPONSABLE RH

FRÉDÉRIC JUPPET

DIRECTEUR DES OPÉRATIONS

UN PROCESSUS DE RECRUTEMENT EN 3 ÉTAPES

UN 1ER ENTRETIEN AVEC DELPHINE ACCOMPAGNÉE ÉVENTUELLEMENT PAR UN DES RESPONSABLES DE PÔLES

UN SECOND ENTRETIEN AVEC FRÉDÉRIC ET/OU JÉRÔME

UN RETOUR DE NOTRE PART DANS UN DÉLAI D'UNE SEMAINE APRÈS TON SECOND ENTRETIEN



TU AS DES QUESTIONS ?

N'HÉSITE PAS À CONTACTER DELPHINE

D.LEHEUP@GROUPEMEG.COM



MEGDIGITAL